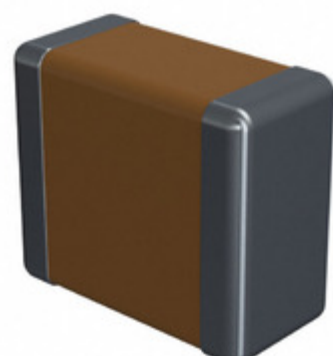


12061Z475MAT2A



Part Number: 12061Z475MAT2A

Výrobce: AVX Corporation

Popis: CAP CER 4.7UF 100V X7S 1206

Datový list: [X7S Dielectric](#)

RoHS Status: Bez olova / V souladu RoHS

Ship From: Hong Kong

Shipment Way: DHL/Fedex/TNT/UPS/EMS

Obrázky jsou pouze orientační.

Podrobné informace o produktu naleznete v části Technické údaje produktu.

Koupit 12061Z475MAT2A s důvěrou od Component-World.HK, 1 rok záruka

[Request For Quotation](#)

PARAMETR PRODUKTU

Part Number	12061Z475MAT2A	Výrobce	AVX Corporation
Popis	CAP CER 4.7UF 100V X7S 1206	Stav volného vedení / RoHS	Bez olova / V souladu RoHS
Dostupné množství	78420 pcs	Datový list	X7S Dielectric
Kategorie	Kondenzátory	Napětí - Jmenovitá	100V
Tolerance	±20%	Tloušťka (Max)	0.110" (2.79mm)
teplotní koeficient	X7S	Velikost / Rozměry	0.126" L x 0.063" W (3.20mm x 1.60mm)
Série	-	hodnocení	-
Obal	Original-Reel®	Paket / krabice	1206 (3216 Metric)
Ostatní jména	478-8719-6	Provozní teplota	-55°C ~ 125°C
Typ montáže	Surface Mount, MLCC	Úroveň citlivosti na vlhkost (MSL)	1 (Unlimited)
Výrobní standardní doba výroby	42 Weeks	Lead Style	-
Rozestup vývodů	-	Stav volného vedení / RoHS	Lead free / RoHS Compliant
Výška - Sedicí (Max)	-	Funkce	-
Detailní popis	4.7µF ±20% 100V Ceramic Capacitor X7S 1206 (3216 Metric)	kapacitní	4.7µF
Aplikace	General Purpose		

Component-World.com je spolehlivý distributor elektronických součástek. Specializujeme se na všechny elektronické komponenty řady AVX Corporation. Máme 78420 kusy AVX Corporation 12061Z475MAT2A na skladě dostupných. Vyžádejte si citát z distributora součástí elektroniky na Component-World.com, náš prodejní tým vás bude kontaktovat do 24 hodin.

RFQ Email: info@Components-World.com

SOUVISEJÍCÍ PRODUKTY

	Část#: 1206285 Popis: PPS TABLE	Výrobci: Phoenix Contact	Dotaz
	Část#: 12061L104K4T2A Popis: CAP CER 0.1UF 100V X8L 1206	Výrobci: AVX Corporation	Dotaz
	Část#: 12062A0R6CAT2A Popis: CAP CER 0.6PF 200V NP0 1206	Výrobci: AVX Corporation	Dotaz
	Část#: 1206243 Popis: CUTTER DIN RAIL 3.94"	Výrobci: Phoenix Contact	Dotaz
	Část#: 12062A0R5CAT2A Popis: CAP CER 0.5PF 200V NP0 1206	Výrobci: AVX Corporation	Dotaz
	Část#: 12062A0R5DAT2A Popis: CAP CER 0.5PF 200V NP0 1206	Výrobci: AVX Corporation	Dotaz
	Část#: 12061C822KAZ2A Popis: CAP CER 8200PF 100V X7R 1206	Výrobci: AVX Corporation	Dotaz
	Část#: 12061E104MAT2A Popis: CAP CER 0.1UF 100V Z5U 1206	Výrobci: AVX Corporation	Dotaz
	Část#: 1206298 Popis: TOOL PROFILE PLATE	Výrobci: Phoenix Contact	Dotaz
	Část#: 12061C823KAT2A Popis: CAP CER 0.082UF 100V X7R 1206	Výrobci: AVX Corporation	Dotaz
	Část#: 12061C823MAT2A Popis: CAP CER 0.082UF 100V X7R 1206	Výrobci: AVX Corporation	Dotaz
	Část#: 120623-1 Popis: 40 NOVO FLEX SNAP-IN PULL TAB	Výrobci: Agastat Relays / TE Connectivity	Dotaz
	Část#: 1206230 Popis: CUTTER DIN RAIL STRAIGHT 3.28"	Výrobci: Phoenix Contact	Dotaz
	Část#: 1206200000 Popis: CONN BASE SIDE ENTRY SZ4 PG16	Výrobci: Weidmüller	Dotaz
	Část#: 12061C822MAT2A Popis: CAP CER 8200PF 100V X7R 1206	Výrobci: AVX Corporation	Dotaz
	Část#: 12061E224MAT2A Popis: CAP CER 0.22UF 100V Z5U 1206	Výrobci: AVX Corporation	Dotaz
	Část#: 12061E104ZAT2A Popis: CAP CER 0.1UF 100V Z5U 1206	Výrobci: AVX Corporation	Dotaz
	Část#: 12061Z475KAT2A Popis: CAP CER 4.7UF 100V X7S 1206	Výrobci: AVX Corporation	Dotaz
	Část#: 12061E103MAT2A Popis: CAP CER 10000PF 100V Z5U 1206	Výrobci: AVX Corporation	Dotaz
	Část#: 1206256 Popis: CUTTER DIN RAIL STRAIGHT 3.28"	Výrobci: Phoenix Contact	Dotaz

Související klíčová slova pro 12061Z475MAT2A

AVX Corporation 12061Z475MAT2A.	12061Z475MAT2A distributor	12061Z475MAT2A dodavatel	12061Z475MAT2A Cena
12061Z475MAT2A Stáhnout datasheet.	12061Z475MAT2A Datasheet.	12061Z475MAT2A Stock.	koupit 12061Z475MAT2A.
AVX Corporation 12061Z475MAT2A.	AVX Corporation [MIL] 12061Z475MAT2A.		